

## EXPOSITIONS

► Du 15 octobre au 2 novembre

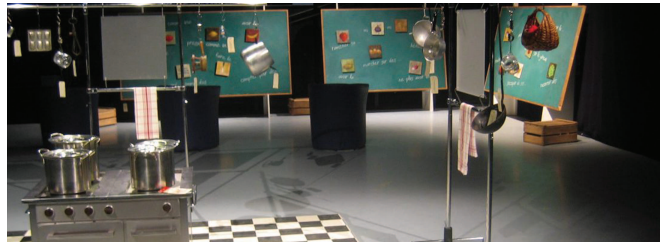
### À SAINT-JEAN-DE-BOISEAU

#### Maisons du monde

Exposition de la Bibliothèque départementale sur la diversité des maisons du monde.

#### Piano de cuisine et musée imaginaire

Exposition originale et innovante conçue et réalisée par SCÉNOtopiC, binôme composé de Sandrine Berger, scénographe, et Alain Le Foll, concepteur son et dispositifs numériques interactifs.



Plus d'infos sur [www.scenotopic.fr](http://www.scenotopic.fr)

### À LA MONTAGNE

#### Longer la ville

Voyage entre habitat urbain et paysages lointains parmi les architectures de papier de Thomas Renaud et les illustrations colorées de Florence Foix.

#### Aperçus 2017, architecture Pays de la Loire

Exposition du Conseil en Architecture, Urbanisme et Environnement de Loire-Atlantique (CAUE) sur des réalisations locales témoignant de fortes qualités esthétiques, techniques, environnementales, paysagères ou urbaines.



#### Village de chaumières

Exposition de maquettes de maisons traditionnelles en toit de chaume, du Parc naturel régional de Brière.

#### ► Saint-Jean-de-Boiseau

##### Médiathèque Edmond-Bertreux

Rue du 14-Juillet - Tél. 02 40 32 97 31  
mediatheque@mairie-saint-jean-de-boiseau.fr  
[www.saint-jean-de-boiseau.fr](http://www.saint-jean-de-boiseau.fr)

##### La médiathèque est ouverte :

- ◆ le mardi de 16h à 18h30 ;
- ◆ le mercredi de 10h à 12h30 et de 14h à 18h ;
- ◆ le vendredi de 16h à 18h30 ;
- ◆ le samedi de 10h à 12h30 et de 14h à 17h.

#### ► La Montagne

##### Médiathèque Yves-et-Raymond-Gaudin

92, rue Violin - Tél. 02 40 65 66 24  
mediatheque@ville-lamontagne.fr / [www.ville-lamontagne.fr](http://www.ville-lamontagne.fr)

##### La médiathèque est ouverte :

- ◆ le mardi de 16h à 19h ;
- ◆ le mercredi de 10h à 12h30 et de 14h30 à 18h ;
- ◆ le vendredi de 15h à 18h ;
- ◆ le samedi de 10h à 12h30 et de 14h30 à 16h.

#### ► Le Pellerin

##### Médiathèque George-Sand

Allée George-Sand - Tél. 02 51 79 81 90  
mediatheque@ville-lepellerin.fr / [www.ville-lepellerin.fr](http://www.ville-lepellerin.fr)

##### La médiathèque est ouverte :

- ◆ le mardi de 14h30 à 19h ;
- ◆ le mercredi de 10h à 13h et de 14h30 à 18h ;
- ◆ le vendredi de 10h à 13h et de 14h30 à 18h ;
- ◆ le samedi de 10h à 13h et de 14h30 à 17h.

**SOIRÉE DE CLÔTURE  
DE BIBLIOTHÈQUES EN FÊTE  
& INAUGURATION  
DE LA MÉDIATHÈQUE GEORGE-SAND**

**Mercredi 30 octobre à 18h**  
allée George-Sand au Pellerin

*Pour clôturer cette nouvelle édition de Bibliothèques en fête, la Ville du Pellerin vous convie à inaugurer les nouveaux locaux de la médiathèque George-Sand.*

- Visite de la nouvelle médiathèque
- Remise des prix du concours «Rêve ta maison»
- Vin d'honneur

# BIBLIOTHÈQUES EN FÊTE

DU 15 OCTOBRE  
AU 2 NOVEMBRE 2019



# COMME À LA MAISON

DANS LES 3  
MÉDIATHÈQUES

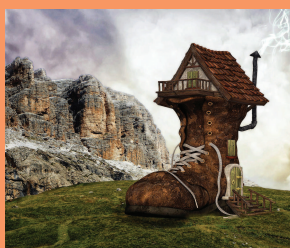
## 11<sup>ème</sup> édition Bibliothèques en fête

En 2019, les médiathèques de La Montagne, du Pellerin et de Saint-Jean-de-Boiseau s'associent pour faire du mois d'octobre **un temps fort autour du livre.**

Au programme, une belle programmation intercommunale **autour de la thématique de la maison**, réunissant notamment des lectures, des spectacles, des ateliers de création, des expositions et bien d'autres animations.

### CONCOURS RÊVE TA MAISON

Créer ou dessiner une maison imaginaire...



Gratuit et ouvert à tous (à partir de 6 ans), inscrit ou non dans les médiathèques, **vous avez jusqu'au 26 octobre pour y déposer votre création**, qui ne devra pas excéder un format A3 ou un volume de 40 x 40 x 30 cm.

Un jury composé de bibliothécaires et d'artistes locaux, **récompensera la meilleure réalisation.**

Règlement et modalités d'inscription disponibles dans les médiathèques et sur les sites Internet des 3 communes.

### Remise des prix du concours

**mercredi 30 octobre à 18h**

**à la médiathèque George-Sand du Pellerin**

(allée George-Sand)

**Attention** : en raison du déménagement de la médiathèque George-Sand, celle-ci ne sera accessible au public qu'à compter de début octobre.

## DANS LES 3 MÉDIATHÈQUES

### Atelier Pop-up Pliage sur le thème de la maison

> Sur réservation - À partir de 8 ans

Atelier animé par Thomas Renault.

- ▶ **Mercredi 16 octobre à 15h** au Pellerin
- ▶ **Mercredi 30 octobre à 15h** à Saint-Jean-de-Boiseau



### Atelier «Dessine et découpe ta ville, de la maison au building»

> Sur réservation - À partir de 6 ans

Atelier animé par l'illustratrice, plasticienne et scénographe Florence Foix.

- ▶ **Samedi 19 octobre à 14h30** au Pellerin
- ▶ **Samedi 2 novembre à 10h** à La Montagne



### Jacqu'otte en roulotte

> Sur réservation

Avec sa longue jupe, sa couronne fleurie sur la tête et son joli sourire, la Jacqu'otte ne passe pas inaperçue. Dans sa roulotte aménagée aux couleurs jaune et bleu, elle propose des contes à son public, des très jeunes bien sûr, mais aussi des adultes qui ont gardé leur âme d'enfant.

- ▶ **Mercredi 16 octobre à 15h et à 16h30** à Saint-Jean-de-Boiseau
- ▶ **Mardi 22 octobre à 16h et à 17h** à la Montagne
- ▶ **Samedi 26 octobre à 10h30 et à 15h** au Pellerin

### Escape caravane

> Sur réservation

À partir de 8 ans

Suivant le même concept que les escapes games, la compagnie «La sauce ludique» vous invite à pénétrer dans l'univers immersif de l'escape caravane. Par équipe de maximum 5 personnes, vous aurez alors 20 minutes pour accomplir une mission composée d'objets à trouver, d'énigmes à résoudre, de mécanismes et de cadenas à ouvrir et de surprises à découvrir.

- ▶ **Mercredi 23 octobre à partir de 14h30** à Saint-Jean-de-Boiseau
- ▶ **Mardi 29 octobre à partir de 16h** à La Montagne
- ▶ **Mercredi 30 octobre à partir de 14h30** au Pellerin

### Lectures par l'association AILE

> Sur réservation

Lectures d'histoires originales, sur le thème «Comme à la maison», par les bénévoles de l'association AILE (Action Intercommunale pour la Lecture et l'Éveil de l'enfant).

- ▶ **Samedi 19 octobre à 10h30** au Pellerin
- ▶ **Samedi 26 octobre à 11h** à Saint-Jean-de-Boiseau
- ▶ **Mercredi 30 octobre à 10h30** à la Montagne

## À SAINT-JEAN-DE-BOISEAU



### Bulle et Bob dans la cuisine

> Sur réservation

À partir de 3 ans

Bulle et Bob passent l'après-midi chez leur grand-mère Miette et décident de faire des gâteaux. Dans la cuisine, ça tambouille, ça popote, ça mouline. Autour d'une histoire toute simple, Nathalie Tual interprète des chansons légères comme de la farine, douces comme le miel, un rien épicées et gourmandes avec ça !

- ▶ **Mardi 22 octobre à 17h**